



# Das Schmuckstück für Ihr Haus

Die Kassetten-Markisen Opal Design und  
Opal Design Lux überzeugen mit  
*herausragender Ästhetik und allerbesten Technik*



## *Die weinor Opal Design – Technik und Optik in Perfektion*

Höchste Qualität verbindet sich mit organischer Ästhetik: viele intelligente Funktionen – so sicher geschützt wie in einer Schale

Formschön bis ins Detail ist die Kassetten-Markise **Opal Design**. Mit einer Höhe von nur 16 cm ist die ovale Kassette angenehm flach. Dennoch bietet sie perfekten Schutz für die komplette Markisentechnik samt Tuch. So bleibt Ihre Markise dauerhaft schön wie am ersten Tag.





*Einladung zum Kombinieren:  
Wählen Sie aus einer Vielzahl  
attraktiver Farbnuancen  
und Tuchdessins!*



### Passend zum Design: wunderschöne Tücher

Kombinieren Sie die breite Palette an Gestellfarben mit über 140 traumhaften Tuchdessins aus der weinor Tuchkollektion **moments**. Greifen Sie zum Beispiel Ihre Fassadenfarbe in der Markise und im Markisentuch auf.

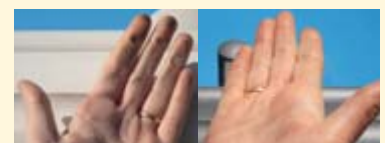


*weinor Acryl-Tücher zeichnen sich durch hochwertige Verarbeitung und hohe Reißfestigkeit aus und sorgen so für außergewöhnliche Langlebigkeit. Spezielle Ausrüstungsverfahren machen sie zudem besonders UV-beständig. Die Tücher von weinor besitzen, dank modernster Nanotechnologie, schmutzabweisende und wasser-abstoßende Eigenschaften.*

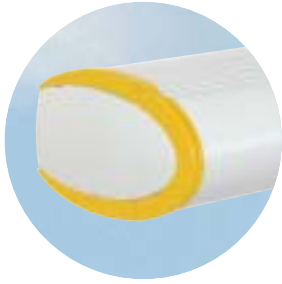


### weinor Markisen mit riesiger Farbauswahl

Exklusiv bei weinor: Wählen Sie unter 47 Standard-Gestellfarben, 8 besonders kratzfesten und schmutzabweisenden WiGa-Trend Farben (5 % Aufpreis) sowie zusätzlichen 200 RAL-Sonderfarben für Ihre Markise.



*Der Wischtest beweist: WiGa-Trend Farben sind sowohl kratzfest als auch schmutzabweisend.*



### Setzen Sie Kontraste!

Unterstreichen Sie das interessante Design der **Opal Design/Lux**, indem Sie Blenden, Sichel, Endkappe oder Strahlergehäuse in attraktiven Farbtönen wählen.



## *Spitzentechnik bietet Sonnenschutz für extrabreite Terrassen*

Mit der Opal Design können Sie bis zu 12 m Breite beschatten

*Von der Kassette und den Profilen über die Tücher und das Zubehör erhalten Sie bei weinor alles aus einer Hand. Darum passt alles perfekt zueinander!*



Die **Opal Design/Lux** ist optional auch als gekoppelte Anlage erhältlich, wobei zwei Markisenelemente mit einem Motor verbunden werden. Für die optische Verbindung sorgt ein schmales unterführtes Tuch, das den Schlitz verdeckt und gleichzeitig mit ein- und ausfährt.

## Komfort durch Funksteuerung



Ganz bequem von Ihrem Lieblingsplatz aus können Sie Beschattung, Heizung und Licht mit der Fernbedienung **WeiTronic Remoto** steuern. Licht und Heizung lassen sich sogar dimmen.

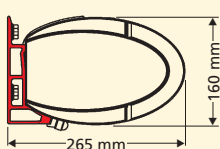
## *Alles aus einer Hand: clevere Accessoires für Ihren Komfort*



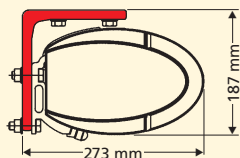
### Opal Design Lux – da ist die Beleuchtung inklusive

Die **Opal Design** gibt es auch in der **Opal Design Lux** Ausführung mit serienmäßig in den Kassettenboden integrierten Halogenstrahlern. Der hochwertige Trafo ist vor Spritzwasser geschützt und eignet sich daher für den Außenbereich. Mit ihrem angenehmen Licht sorgen die Niedervoltstrahler für ein stimmungsvolles Ambiente.

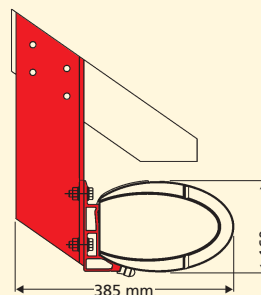
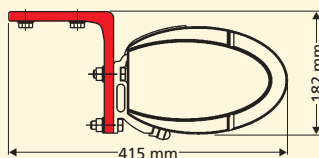
*Perfekte und einfache Montage auch bei unterschiedlichen Bausituationen durch sichere Befestigung*



Wandmontage



Deckenmontage



Dachsparrenmontage



### Die Terrassenheizung verlängert Ihre Saison

Das Heizsystem **Tempura** macht den Aufenthalt auf der Terrasse auch bei kühlerem Wetter sehr angenehm. Die Wärmestrahlung deckt eine relativ große Fläche ab. Das Gehäuse lässt sich nach Wunsch nach oben und unten justieren.

**CLICFIT** Die Qualitäts-Heizröhren von Philips überzeugen mit einer außergewöhnlichen Lebensdauer von 5.000 Stunden. Für einen schnellen, unkomplizierten Röhrenwechsel sorgt das Philips Clic-Fit-System.



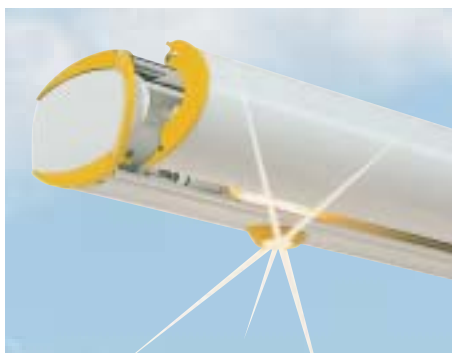
### Reagieren auf jedes Wetter: Wettersensoren WeiTronic

Die **WeiTronic** Wettersensoren gibt es als reine Sonnenautomatik, als Sonnen- und Windautomatik sowie als Sonnen-, Wind- und Regenautomatik. Entsprechend ihres Leistungsspektrums fahren sie die Markise bei Sonne automatisch aus und bei Regen oder Wind ein. So sorgen sie für Schutz und Sicherheit – auch wenn Sie einmal nicht zu Hause sind.

## TÜV-geprüfte Sicherheit für Regenbeständigkeit



Die **Opal Design/Lux** hält bei einer Neigung von 14° einer Niederschlagsmenge von 56 Litern pro Quadratmeter in der Stunde stand (Widerstandsfähigkeit gegen Wasseransammlung der Klasse 2).



Technische Details	Opal Design	Opal Design Lux
Max. Breite	650 cm (1200 cm, 2-teilige Anlage)	650 cm (1200 cm, 2-teilige Anlage)
Max. Ausfall	400 cm (350 cm, 2-teilige Anlage)	400 cm (350 cm, 2-teilige Anlage)
Kastengröße (B x H)	26,5 cm x 16 cm (ohne Konsolen)	26,5 cm x 16 cm (ohne Konsolen)
Gekoppelte Anlagen	ja, optional	ja, optional
Kurbelantrieb	ja, optional	nein
Motorantrieb	ja, serienmäßig	ja, serienmäßig
Funksteuerung <b>WeiTronic*</b>	<b>WeiTronic Combio-868 MA</b> (mit passendem <b>WeiTronic Handsender</b> )	<b>WeiTronic Combio-868 MA, WeiTronic Combio-868 LD</b> (mit passendem <b>WeiTronic Handsender</b> )
Neigungsverstellung	5° bis 40°	5° bis 40°
Stoffauswahl	große Tuchauswahl aus den gültigen weinor Kollektionen	große Tuchauswahl aus den gültigen weinor Kollektionen
47 Standardfarben	ja	ja
Andere RAL-Farben	ja, gegen Aufpreis (10 %)	ja, gegen Aufpreis (10 %)
8 WiGa-Trend Farben	ja, gegen Aufpreis (5 %)	ja, gegen Aufpreis (5 %)
Andere Strukturfarben	ja, gegen Aufpreis (15 %)	ja, gegen Aufpreis (15 %)
Andersfarbige Seitenteile	ja, gegen Aufpreis	
Montagevarianten	Wand-, Decken- und Dachsparrenmontage	
Beleuchtung	nein	ja



## Wir bieten höchste Qualität

weinor setzt vom Design über die Materialien bis hin zur Verarbeitung, Montage und Service auf herausragende Qualität, damit Sie lange Freude an Ihrer **Opal Design/Lux** haben.

# Nachweislich beste Qualität

Markisentechnik für höchste Ansprüche



### Patentierte Technik, für höchste Sicherheit

Der patentierte Kippgelenkarm mit Windhochschlag-sicherung sichert die Markise bei untergreifenden Winden. Beim Einziehen verschwinden die Gelenkarme komplett im Kasten. Armstopper verhindern dabei das Anschlagen der Arme an das Profil.

### Sicherheitsmechanismus

Die Sichel an der Kassette zeigt an, ob die Markise geschlossen ist.



### Produktion „Made in Germany“ – mit Brief und Siegel für beste weinor Qualität



Qualität ist unser oberstes Gebot. Darum ist die **Opal Design** bis zu einer Breite von 6,5 m und einer Ausfallschräge von 3,5 m TÜV-geprüft. weinor investiert viel in die Entwicklung innovativer Produkte „Made in Germany“.



### Langlebigkeit

Wir sparen weder im Großen noch im Kleinen: Da alle Kleinteile wie Schrauben, Muttern und Bolzen aus Edelstahl sind, halten sie besonders lang. Alle übrigen Teile werden in einem aufwändigen Verfahren pulverbeschichtet. So bleiben sie dauerhaft schlag- und kratzfest.

### Verschleißfrei

Auch nach vielen Tausend Bewegungen ist die Rundstahlgliederkette im Mittelgelenk des Markisenarms noch immer verschleißfrei. Darauf geben wir Ihnen **10 Jahre Garantie**.



### Hammerhart

Während Gussteile zerspringen können, hält das geschmiedete Material von weinor sogar Hammerschläge aus.



▲ weinor Markisen

▼ Die Glasoase® aus den weinor Terrassenwelten



reddot design award  
winner 2009



reddot design award  
winner 2008

▲ weinor Terrassendächer mit VertiTex Beschattung

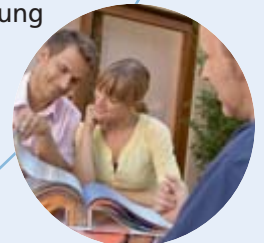
## Ihre Traum-Terrasse zu jeder Jahreszeit



▲ weinor Wintergärten

Wie auch immer Sie Ihre Terrasse nutzen möchten, weinor hat das geeignete Produkt für Sie – Markise, Terrassendach, Glasoase® und Wintergarten

Ihr weinor Fachpartner begleitet Sie als erfahrener Spezialist von der Beratung über die Planung bis zur Realisierung. Er hilft Ihnen, Ihre Terrassenwünsche Wirklichkeit werden zu lassen und unterstützt Sie jederzeit mit Rat und Tat. Dadurch sind Sie von Anfang an auf der sicheren Seite.



**Wichtige Hinweise:**

Für textilen Sonnenschutz: Knickfalten entstehen bei der Konfektion und beim Falten der Markisentücher. Dabei kann es, speziell bei hellen Farben, im Knick zu Oberflächeneffekten kommen, die im Gegenlicht dunkler wirken. Wickelfalten im Saum-, Naht- und Bahnenbereich entstehen durch Mehrfachlagen des Gewebes und unterschiedliche Wickelstärken auf der Tuchwelle. Dadurch entstehende Stoffspannungen können Welligkeiten (z. B. Waffel- oder Fischgrätmuster) auslösen. Grundsätzlich treten diese Effekte in unterschiedlichen Stärken bei fast allen Markisentüchern auf. Knick- und Wickelfalten mindern den Wert und die Gebrauchstauglichkeit der Markisen nicht. Markisen und Wintergarten-Markisen sind Sonnen-

schutz-Anlagen, die bei Regen und Wind einzufahren sind. Tücher, die nass geworden sind, können verstärkt Wickelfalten aufweisen und sollten möglichst erst nach dem Abtrocknen eingefahren werden (bitte auf Windstärke achten und Wassersackbildung vermeiden). Abhängig von der bestellten Gestellfarbe liefern wir alle Kleinteile sowie Kurbel und Getriebe bei Anlagen mit Kurbelantrieb in Schwarz (ähnlich RAL 9005), Weiß (ähnlich RAL 9016) oder in Grau (ähnlich weinor 7319).

Für Terrassendach, Glasoase®, Wintergarten: Lassen Sie sich von einem qualifizierten Wintergarten-Bauer über die Ursachen von Kondenswasser-Bildung informieren und wie sie sich bereits bei der Planung vermeiden lässt.

[www.weinor.de](http://www.weinor.de)

Ihr Fachbetrieb berät Sie gerne:

**weinor**  
DIE MARKISE  
... und mehr –  
für jede Jahreszeit